

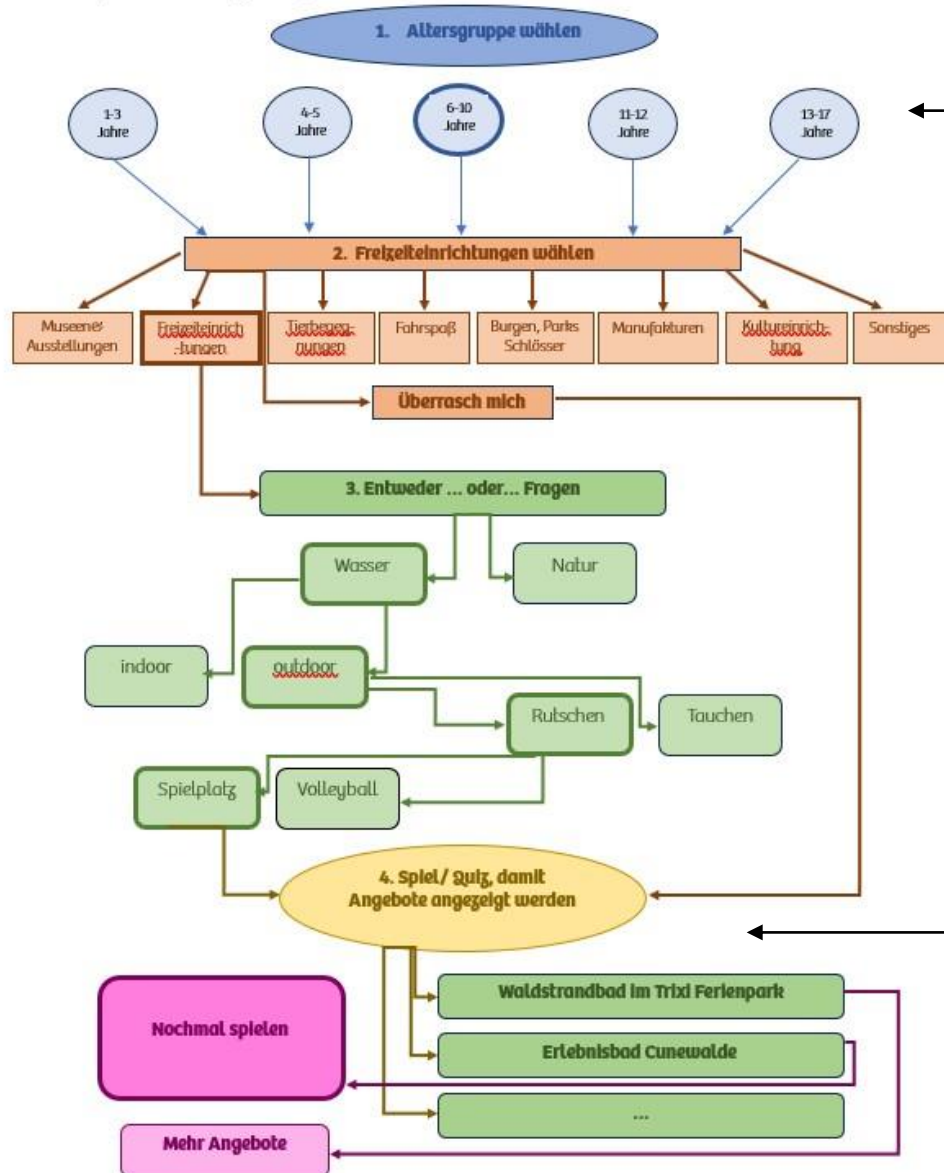
# **Begleitmaterial zur Ausschreibung**

## **Spielentwicklung für das Online-Tool „famil-o-mat“**

# 1. Gesamtdarstellung des Spielablaufs



Grafische Darstellung Ablauf



Einteilung der Altersgruppen für die Spielentwicklung:  
 Gruppe 1: 0 bis 5,9 Jahre  
 Gruppe 2: 6 – 11,9 Jahre  
 Gruppe 3: 12 – 17 Jahre

Freizeiteinrichtungskategorien welche Relevanz für die Fragenentwicklung haben:

1. Gastronomie
2. Freizeiteinrichtungen
3. Museen & Ausstellungen
4. Badespaß
5. Burgen & Schlösser
6. Fahrspaß
7. Freizeit- und Kletterparks
8. Manufakturen
9. Parks & Gärten
10. Tierische Begegnungen
11. Sonstiges (alles was nicht direkt zugeordnet werden kann z.B.: TI)

Nach den Abfragen wird das Spiel eingebaut, um die Freizeitaktivitäten „freizuschalten“. Die Datenbank im Hintergrund kennt hier bereits das Ergebnis. Die Beantwortung der Fragen / Spiele hat keinen Einfluss auf das ausgespielte Ergebnis.

## 2. Altersgruppen und Themenfelder

### Altersgruppe 1: 0 - 5,9 Jahre

Geplant sind folgende Themenfelder:

- Allgemeine Fragen rund um die Oberlausitz: 10 Fragen/ Aktionen
- Fragen spezifisch für das gewählte Interessensgebiet: 3 Fragen/ Aktionen pro Interessensgebiet:
  - Wissenschaft & Technik
  - Historisch & Traditionell
  - Kreativ
  - Aktiv & Gesund
  - Natur- Tier. & Pflanzenwelt
  - Kulturerlebnis
  - Lernen & Entdecken
  - Wasserwelten
  - = 24 Fragen/ Aktionen
- **Insgesamt 34 Fragen/ Aktionen mit jeweils 2 Erklärungen zu den Antworten („Das ist richtig [...]“ ; „Das ist leider falsch [...]“)**
- Art der Fragen/ Aktionen:
  - Die Altersgruppe 1 ist leseunmündig, die entsprechenden Fragen/Aktionen müssen alle über Illustrationen/Bilder umgesetzt werden.
  - Dazu braucht es auch eine Vertonung der Fragen/Begriffe, die als zweite Wahrnehmungsebene dient (2-Sinne-Prinzip).

Welches Tier ist der Karpfen?



**Antwortmöglichkeit 1:**

Das ist richtig, der Karpfen ist einer der traditionellen Fische, die in der Lausitz schon seit fast 800 Jahren gezüchtet werden.

**Antwortmöglichkeit 2:**

Das ist leider nicht korrekt. Auf dem Bild siehst du einen Laubfrosch. Aber auch dieses Tier ist heimisch in der Oberlausitz.

# Top 10 Freizeitangebote

## Altersgruppe 1: 0 - 5,9 Jahre

- Kamelhof Erlebnistag – Aktiuhof Lindengut  
<https://www.familomat-oberlausitz.com/#FOMDetail?15173>
- Spielplatzerkundung in Görlitz – Görlitz Information  
<https://www.familomat-oberlausitz.com/#FOMDetail?18940>
- Dauerausstellung über das Biosphärenreservat – Haus der Tausend Teiche  
<https://www.familomat-oberlausitz.com/#FOMDetail?15049>
- Indoorspielplatz – Herrnhuter Sterne  
<https://www.familomat-oberlausitz.com/#FOMDetail?14964>
- Spielspaß für die ganze Familie - Kinderland Zittau  
<https://www.familomat-oberlausitz.com/#FOMDetail?15294>
- Lernigerode – Kulturinsel Einsiedel  
<https://www.familomat-oberlausitz.com/#FOMDetail?19002>
- Entdeckerscheune – Naturschutz-Tierpark Görlitz  
<https://www.familomat-oberlausitz.com/#FOMDetail?15071>
- Erlebnisreiche Abfahrten – Rodelpark Oderwitz  
<https://www.familomat-oberlausitz.com/#FOMDetail?15286>
- Forschercamp – Saurierpark  
<https://www.familomat-oberlausitz.com/#FOMDetail?13919>

## 2. Altersgruppen und Themenfelder

### Altersgruppe 2: 6 - 11,9 Jahre

Geplant sind folgende Themenfelder:

- Allgemeine Fragen rund um die Oberlausitz: 10 Fragen/ Aktionen
- Fragen spezifisch für das gewählte Interessensgebiet: 3 Fragen/ Aktionen pro Interessensgebiet:
  - Wissenschaft & Technik
  - Historisch & Traditionell
  - Kreativ
  - Aktiv & Gesund
  - Natur- Tier. & Pflanzenwelt
  - Kulturerlebnis
  - Lernen & Entdecken
  - Wasserwelten
  - = 24 Fragen/ Aktionen
- **Insgesamt 34 Fragen/ Aktionen mit jeweils 2 Erklärungen zu den Antworten** („Das ist richtig [...]“ ; „Das ist leider falsch [...]“)
- Art der Fragen/ Aktionen:
  - Die Altersgruppe 2 umfasst in der Regel Erstleser. Auch hier unterstützen Bilder und Illustrationen die Fragen
  - Dazu braucht es auch eine Vertonung der Fragen/Begriffe, die als zweite Wahrnehmungsebene dient (2-Sinne-Prinzip).



**Welche beiden Dino-Arten sind hier zu sehen?**

- A: Brachiosaurus & Arkansaurus
- B: Tyrannosaurus rex & Stegosaurus
- C: Sarcosaurus & Tyrannosaurus rex

**Antwortmöglichkeit 1:**

Das ist richtig! Der Tyrannosaurus rex und der Stegosaurus lebten in der Zeit der Oberkreide vor 158 bis 66 Millionen Jahren. Dabei gehört der Tyrannosaurus rex zu den Echten Beckensauriern und der Stegosaurus zu den Vogelbeckensauriern.

**Antwortmöglichkeit 2:**

Das ist leider falsch. Die richtige Antwort wären der Tyrannosaurus rex & Stegosaurus gewesen.

# Top 10 Freizeitangebote

## Altersgruppe 2: 6 - 11,9 Jahre

- Schnupperkurs – DAV-Kletterzentrum „Quacke“  
<https://www.familomat-oberlausitz.com/#FOMDetail?15293>
- Alpakawanderung durch das Oberlausitzer Bergland – GAW Graceland Alpacas  
<https://www.familomat-oberlausitz.com/#FOMDetail?19095>
- Bastelstunde – Herrnhuter Sterne  
<https://www.familomat-oberlausitz.com/#FOMDetail?14963>
- Schwarglicht Indoor-Minigolf  
<https://www.familomat-oberlausitz.com/#FOMDetail?15128>
- Abenteuerfreizeitressort - Kulturinsel Einsiedel  
<https://www.familomat-oberlausitz.com/#FOMDetail?19000>
- Ponyreiten – Lerchenberghof  
<https://www.familomat-oberlausitz.com/#FOMDetail?19083>
- Attraktionen rund ums Wasser – Masseneibad Großröhrsdorf  
<https://www.familomat-oberlausitz.com/#FOMDetail?15180>
- Ausstellungen im Elementarium – Museum der Westlausitz  
<https://www.familomat-oberlausitz.com/#FOMDetail?14960>
- Saurier – Saurierpark  
<https://www.familomat-oberlausitz.com/#FOMDetail?13920>
- Schaufütterung bei den Erdmännchen – Zoo Hoyerswerda  
<https://www.familomat-oberlausitz.com/#FOMDetail?15205>

## 2. Altersgruppen und Themenfelder

### Altersgruppe 3: 12 - 17 Jahre

Geplant sind folgende Themenfelder:

- Allgemeine Fragen rund um die Oberlausitz: 10 Fragen/ Aktionen
- Fragen spezifisch für das gewählte Interessensgebiet: 3 Fragen/ Aktionen pro Interessensgebiet:
  - Wissenschaft & Technik
  - Historisch & Traditionell
  - Kreativ
  - Aktiv & Gesund
  - Natur- Tier. & Pflanzenwelt
  - Kulturerlebnis
  - Lernen & Entdecken
  - Wasserwelten
  - = 24 Fragen/ Aktionen
- Insgesamt 34 Fragen/ Aktionen mit jeweils 2 Erklärungen zu den Antworten („Das ist richtig [...]“ ; „Das ist leider falsch [...]“)
- Art der Fragen/ Aktionen:
  - Die Fragen für die Altersgruppe 3 können komplexer und umfangreicher sein. (Hier gern auch Multiple-Choice/ Mehrfachauswahl etc.)
  - Einzelne Aktionen/ Fragen können mit Bildern untermauert werden
  - Die Vertonung der Fragen ist hier nicht notwendig



**Auf diesem Bild siehst du Alpakas.**

**Was macht ihre Wolle so besonders?** (2 Antworten sind korrekt)

- A: Sie ist besonders kratzig und rau.
- B: Sie kann Wärme gut isolieren und die Körpertemperatur speichern.
- C: Sie ist besonders strapazier- und widerstandsfähig.

**Antwortmöglichkeit 1:**

Das ist richtig! Die Alpaka-Wolle besteht aus hohlen Fasern, wodurch die Temperatur ideal reguliert wird. Außerdem weist die Alpaka Faser einen hohen Grad an Elastizität und Widerstandsfähigkeit auf, was sie besonders strapazierfähig und besonders lange haltbar macht.

**Antwortmöglichkeit 2:**

Das ist leider falsch. Die Oberflächenstruktur der Wolle ist sehr glatt, wodurch sie kuschelweich ist. Richtig wären die Antworten B und C gewesen:  
Die Alpaka-Wolle besteht aus hohlen Fasern, wodurch die Temperatur ideal reguliert wird. Außerdem weist die Alpaka Faser einen hohen Grad an Elastizität und Widerstandsfähigkeit auf, was sie besonders strapazierfähig und besonders lange haltbar macht.

# Top 10 Freizeitangebote

## Altersgruppe 3: 12 - 17 Jahre

- Bootstouren – Neisse-Tours  
<https://www.familomat-oberlausitz.com/#FOMDetail?15044>
- Stand Up Paddle Boards – Ocean Beach Bar Bautzen  
<https://www.familomat-oberlausitz.com/#FOMDetail?15498>
- Quadtouren mit über 95% Offroadanteil – Quadcenter Kleinpartwitz  
<https://www.familomat-oberlausitz.com/#FOMDetail?15222>
- Wallrossrutsche  
<https://www.familomat-oberlausitz.com/#FOMDetail?19028>
- Vergessene Welt  
<https://www.familomat-oberlausitz.com/#FOMDetail?13916>
- Abenteuer Kletterwald Zittauer Gebirge  
<https://www.familomat-oberlausitz.com/#FOMDetail?15496>
- Black Mountain Bike Park  
<https://www.familomat-oberlausitz.com/#FOMDetail?15277>
- Erlebniswelt Krauschwitz  
<https://www.familomat-oberlausitz.com/#FOMDetail?15295>
- Wake & Beach Halbendorf – Wasserski- und Wakeboardanlage  
<https://www.familomat-oberlausitz.com/#FOMDetail?15312>
- Laserland Bautzen – Lasertag Bautzen  
<https://www.familomat-oberlausitz.com/#FOMDetail?15130>

### 3. Allgemeine Hinweise

- Fotos und Bilder für die Untermalung der Fragen/ Aktionen werden durch die MGO gestellt.
- Illustrationen werden durch den Auftragnehmer erstellt.
- Um einen oder mehrere Testläufe durchzuführen wird ein Pool von Testpersonen benötigt
  - Die Zusammenarbeit mit einer Schule oder einer Kindertagesstätte wäre hilfreich
  - Die MGO kann Kontakte zuarbeiten
- Einige der Fragen können auf die zugearbeiteten TOP-Freizeitangebote abgestimmt werden.
- Zur Information: Die Erstellung der „Entweder...oder“ – Fragen gehört nicht zur Fragenerstellung, sondern wird von der MGO übernommen.

# Marketing-Gesellschaft Oberlausitz- Niederschlesien mbH



Humboldtstr. 25 | 02625 Bautzen



03591 / 48770



info@oberlausitz.com



oberlausitz.com